

## RASTRELLIERA CURVE by Stefano Montagner



### COMPOSTO DA:

- struttura composta da tubolare 40 mm in acciaio calandrato, munita piastra di fissaggio a pavimento con 2 fori del diametro di mm 16 per il fissaggio a terra, il tutto zincato e verniciato.

### FINITURE:

- Acciaio Inox satinato o in colore silver grey 9006, bianco puro RAL 9010, grigio tele RAL 7046, grigio antracite RAL 7016, giallo segnale RAL 1003, rosso fuoco RAL 3000, telemagenta RAL 4010, blu cielo RAL 5010, verde giallastro RAL 6018.

### PARAMETRI TECNICI:

- dimensioni: mm 140x414x890; peso complessivo kg 15.

1 bicycle parking for each module.

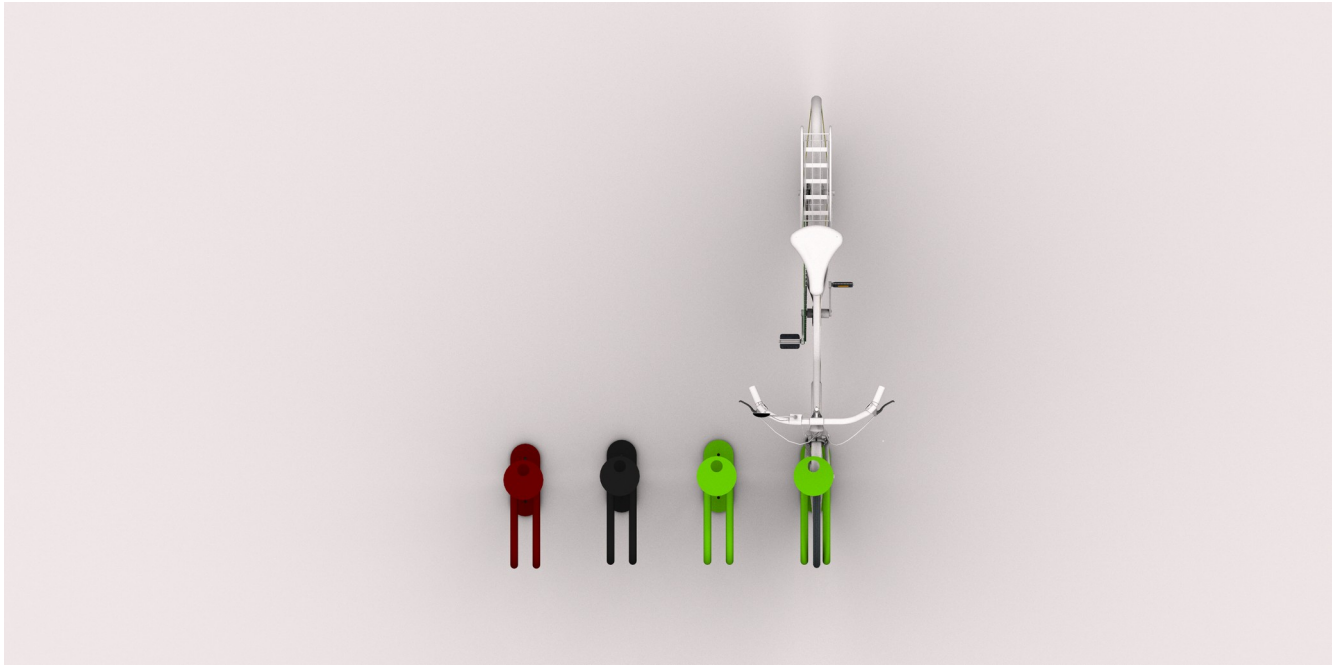
### COMPOSITION:

structure composed of 40 mm calendered steel tube, fitted with floor fixing plate with 2 holes of 16 mm diameter for fixing to the ground, all galvanized and painted.

FINISH: Aisi 304 Satin, in white aluminium RAL 9006, pure white RAL 9010, signal yellow RAL 1003, flame red RAL 3000, telemagenta RAL 4010, sky blue RAL 5015, yellow green RAL 6018, telegrey RAL 7046, anthracite grey RAL 7016

### TECHNICAL PARAMETERS:

- overall dimensions mm 140x414x890 - total weight kg 15



**CITYSÌ si riserva il diritto di apportare migliorie ai propri prodotti variandone eventualmente dimensioni, caratteristiche e colorazioni. Le colorazioni potranno presentare delle variazioni cromatiche dovute alle diverse lavorazioni. Foto, disegni e testi non hanno carattere contrattuale.**

CITYSÌ reserves the right to make improvements to its products possibly varying in sizes, features and colors. Color finishes may have chromatic variations due to different processing. Photos, drawings and texts are not contractual.

**CITYSI S.r.l.**

**BARI - PRODUZIONE / COMMERCIALE**

Via De Leonardis, 24 - 70123 - (Z.I.)

PI 07112690727